

# LES RISQUES PSYCHOSOCIAUX

## En quelques mots...



### Définition



### Chiffres clés



### Les enjeux de la prévention



### Comment faire ?

#### Définition



**Les changements économiques et organisationnels** impactent les conditions de travail des entreprises dans leur management et la gestion de leur production quotidienne. Cela peut se traduire par **des atteintes à la santé physique et mentale des salariés** (TMS, stress, mal être, burnout...), à la qualité **des relations collectives** (Dégradation du climat social, absence de soutien, conflits, violences externes/internes...) et à la **productivité de l'organisation** (Perte de qualité, rebut, non respect des délais...).

#### Chiffres clés



**Selon les sources DARES (2013) et EUROFOUND, EU-OSHA (2014) :**

- . **61 %** des actifs français se disent exposés à trois facteurs ou plus de RPS.
- . **26 %** des Français actifs occupés déclarent vivre des situations conflictuelles ou des comportements hostiles au travail.
- . **29 %** des établissements qui ont fait leur document unique y ont intégré la prévention des RPS
- . **25 %** des travailleurs européens se disent confrontés au stress lié au travail pendant la totalité ou l'essentiel de leur temps de travail

#### Les enjeux de la prévention



**Les enjeux de la prévention répondent à des obligations légales et internes à l'entreprise :**

- Des obligations réglementaires légales (Art. L4121-1, L1152-1, L1153-1, L4612-1, L2313-2 du code du travail) – Accords nationaux interprofessionnels sur le stress (juillet 2008) et sur le harcèlement et violences au travail (mars 2010)
- La nécessité de réduire les accidents du travail, les maladies et l'absentéisme,
- D'augmenter la qualité du travail et la réduction des dysfonctionnements,
- D'améliorer les relations de travail et les relations sociales,
- De maîtriser les coûts directs et indirects de l'entreprise

#### Comment faire ?

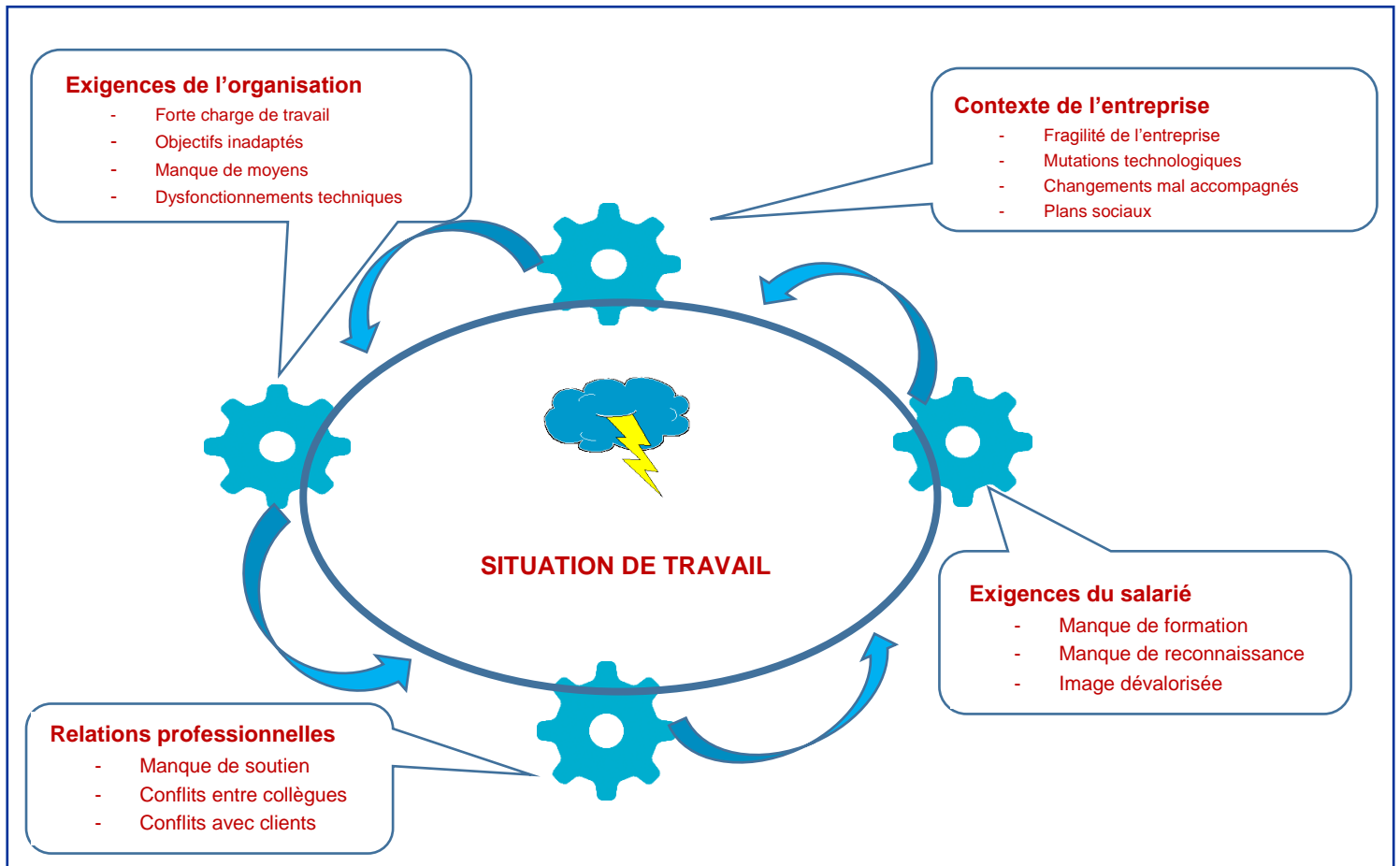


**En diagnostiquant les RPS**, il est possible de repérer les tensions, les contraintes mais aussi les facteurs ressources et les processus de régulation. Les actions de prévention viseront à **repérer** l'ensemble des facteurs de contrainte susceptibles de favoriser les RPS, à savoir les 6 catégories de **facteurs de risque** identifiés par le Ministère du Travail : Intensité/Temps de travail, exigences émotionnelles, autonomie, rapports sociaux, conflits de valeurs et insécurité socio-professionnelle

# LES RISQUES PSYCHOSOCIAUX

## Comment repérer les facteurs de risque ?

### DIAGNOSTIQUER LES RPS EN REPERANT LES FACTEURS DE RISQUES



### ET FAIRE EMERGER DES EXIGENCES DISTINCTES

